

CESTA BÁSICA

BOLETIM JUNHO – 2008

O custo da cesta básica na cidade de Ilhéus reduziu 2,96% no mês de junho, de R\$174,54 (maio) para R\$169,38 (Tabela 1). O produto que mais influenciou nessa queda foi a banana (-38,89%). Outros produtos que também tiveram reduções de preço: tomate (-17,15%), pão (-7,18%), óleo (-2,51%), manteiga (-1,52), farinha (-1,21) e café (-0,77) (Tabelas 2 e 3). O café e a banana vêm de uma seqüência de queda desde março.

Tabela 1 – Custo da Cesta Básica (em R\$) nas cidades de Ilhéus e Itabuna, 2008

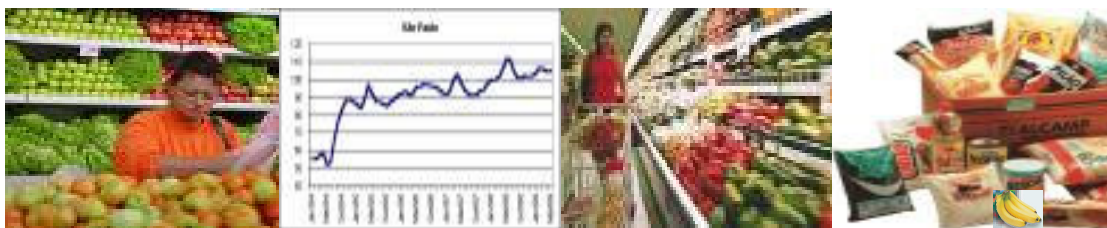
Mês	Ilhéus		Itabuna	
	Gasto mensal (R\$)	Variação mensal %	Gasto mensal (R\$)	Variação mensal %
Janeiro	158,39	7,88	163,27	9,56
Fevereiro	172,25	8,75	165,71	1,49
Março	164,02	-4,78	165,89	0,11
Abril	166,80	1,69	169,24	2,02
Maio	174,54	4,64	180,08	6,41
Junho	169,38	-2,96	181,78	0,94

Cesta básica de acordo com o Decreto-Lei no. 399 de 30 de abril de 1938, que instituiu as Comissões do Salário Mínimo.

Fonte: Projeto de extensão Acompanhamento do Custo da Cesta Básica – ACCB/UESC.

Entretanto, o preço do feijão aumentou 47,01%, saiu de R\$ 3,64 (maio) para R\$5,35 (Tabela 3). Outros produtos que tiveram seu preço elevado foram: arroz (6,22%), leite (4,17%), carne (2,06%) e açúcar (0,89%) (Tabela 3).

Com a redução do custo da cesta básica o poder de compra aumentou em relação ao mês anterior. O comprometimento do rendimento líquido que no mês passado era de 45,72% passou para 44,36% em junho, tomando-se como referência o salário mínimo líquido de R\$ 381,80 – descontando-se 8 %



de contribuição previdenciária do salário bruto de R\$415,00. Dessa forma as horas despendidas para um trabalhador que ganha salário mínimo, para adquirir todos os produtos da cesta básica diminuiu, de 101 horas e 3 minutos em maio, para 98 horas e 4 minutos em junho (Tabela 2).

Tabela 2 – Preço médio, gasto mensal e tempo de trabalho necessário, Cesta Básica, Ilhéus, Bahia

Produtos	Preço médio (R\$)		Qtde.	Gasto mensal Junho (R\$)	Tempo de trabalho necessário
	Maio 2008	Junho 2008			
Carne (kg)	9,71	9,91	4,5	44,60	25 h 49 m
Leite (L)	1,44	1,50	6,0	9,00	5 h 13 m
Feijão (kg)	3,64	5,35	4,5	24,08	13 h 56 m
Arroz (kg)	1,92	2,04	3,6	7,34	4 h 15 m
Farinha (kg)	1,65	1,63	3,0	4,89	2 h 50 m
Tomate (kg)	3,09	2,56	12,0	30,72	17 h 47 m
Pão (kg)	3,76	3,49	6,0	20,94	12 h 7 m
Café (g)	8,64	8,58	300	2,57	1 h 29 m
Banana (Dz)	2,16	1,32	7,5	9,90	5 h 44 m
Açúcar (kg)	1,12	1,13	3,0	3,39	1 h 58 m
Óleo (ml)	3,59	3,50	900	3,50	2 h 2 m
Manteiga (g)	11,44	11,26	750	8,45	4 h 54 m
Total				169,38	98 h 4 m

Cesta básica de acordo com o Decreto-Lei no. 399 de 30 de abril de 1938, que instituiu as Comissões do Salário Mínimo.

Fonte: Projeto de extensão Acompanhamento do Custo da Cesta Básica – ACCB/UESC.

Para uma família, composta de quatro pessoas (dois adultos e duas crianças, em que duas crianças equivalem a um adulto), o custo da cesta básica para seu sustento, durante o mês de junho, atingiria o valor de R\$ 508,14, equivalente a aproximadamente 1,22 vezes o salário mínimo bruto de R\$ 415,00.

Analisando os últimos seis meses, verifica-se que o custo da cesta básica em Ilhéus aumentou 15,37% (Tabela 3). Nesse período, o produto com maior variação positiva de preço foi o tomate (156%) e a banana a maior variação negativa (-45%).

Nos últimos 12 meses o custo da cesta básica, em Ilhéus, subiu 38,01% (Tabela 3), sendo o feijão o produto que apresentou maior elevação de preço (173,02%), e a banana maior redução (-42,11%).

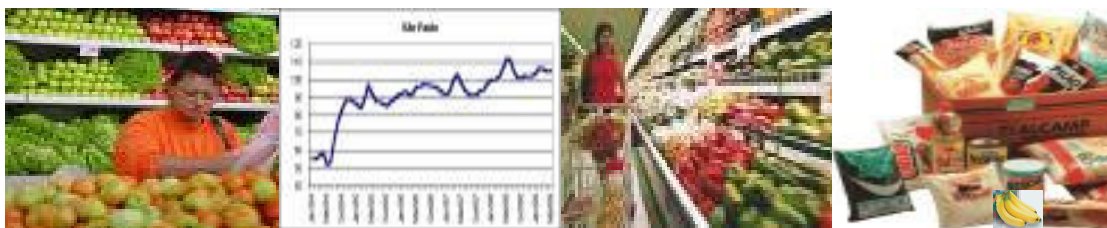


Tabela 3 – Variações mensal, semestral e anual, Cesta Básica, Ilhéus, Bahia

Produtos	Qtde.	Variação mensal %	Variação semestral* %	Variação anual** %
Carne (kg)	4,5	2,06	7,13	22,97
Leite (L)	6,0	4,17	1,35	47,06
Feijão (kg)	4,5	47,01	7,21	173,02
Arroz (kg)	3,6	6,22	36,94	41,70
Farinha (kg)	3,0	-1,21	16,43	40,52
Tomate (kg)	12,0	-17,15	156,00	116,95
Pão (kg)	6,0	-7,18	24,20	30,71
Café (g)	300	-0,77	-3,38	-1,91
Banana (Dz.)	7,5	-38,89	-45,00	-42,11
Açúcar (kg)	3,0	0,89	28,41	-2,59
Óleo (ml)	900	-2,51	24,56	61,29
Manteiga (g)	750	-1,52	-9,33	15,60
Total		-2,969	15,37	38,01

Cesta básica de acordo com o Decreto-Lei no. 399 de 30 de abril de 1938, que instituiu as Comissões do Salário Mínimo.

*Dezembro de 2007 a junho de 2008.

**Junho de 2007 a junho de 2008.

Fonte: Projeto de extensão Acompanhamento do Custo da Cesta Básica – ACCB/UESC.

Em Itabuna o custo da cesta básica aumentou 0,94%, de R\$ 180,08 passou para R\$ 181,78 (Tabela 1). O feijão foi o produto que mais influenciou nesse aumento, pois seu preço elevou-se em 42,02%. Os demais produtos que tiveram seus preços aumentados foram: arroz (9,66%), pão (4,77%), leite (4,23%), café (3,98%) e carne (2,85%) (Tabelas 4 e 5).

Já o preço da banana reduziu 18,75%, de R\$1,92 (maio) para R\$1,56 em junho. Outros produtos que apresentaram redução de preço foram: tomate (-13,39%), manteiga (-3,98%), óleo (-2,61%) e farinha (-1,59%) (Tabelas 4 e 5). O preço médio do açúcar não variou nesse período.

O poder de compra do consumidor reduziu com o aumento do custo da cesta básica em Itabuna. O comprometimento do salário mínimo líquido em maio de 47,17% passou para 47,61% em junho. O tempo despendido pelo trabalhador para adquirir os produtos da cesta, aumentou de 104 horas e 15 minutos, em maio, para 105 horas e 14 minutos, em junho.

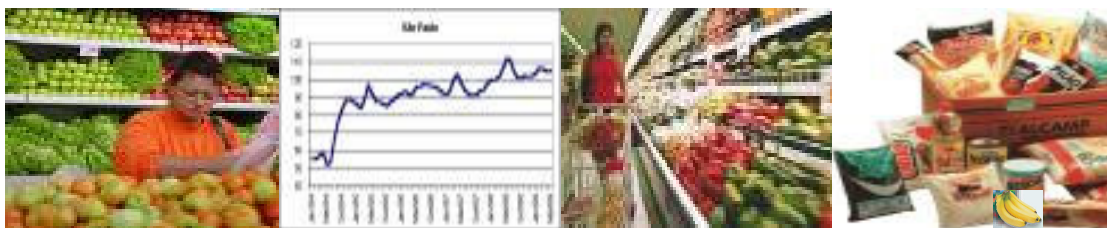


Tabela 4 – Preço médio, gasto mensal e tempo de trabalho necessário, Cesta Básica, Itabuna, Bahia

Produtos	Preço médio (R\$)		Qtde.	Gasto mensal Junho (R\$)	Tempo de trabalho necessário
	Maio 2008	Junho 2008			
Carne (kg)	9,81	10,09	4,5	45,41	26 h 17 m
Leite (L)	1,42	1,48	6,0	8,88	5 h 8 m
Feijão (kg)	3,59	5,10	4,5	22,95	13 h 17 m
Arroz (kg)	1,87	2,05	3,6	7,38	4 h 16 m
Farinha (kg)	1,89	1,86	3,0	5,58	3 h 14 m
Tomate (kg)	3,36	2,91	12,0	34,92	20 h 13 m
Pão (kg)	4,19	4,39	6,0	26,34	15 h 15 m
Café (g)	8,37	8,70	300	2,61	1 h 31 m
Banana (Dz)	1,92	1,56	7,5	11,70	6 h 46 m
Açúcar (kg)	1,12	1,12	3,0	3,36	1 h 57 m
Óleo (ml)	3,83	3,73	900	3,73	2 h 10 m
Manteiga (g)	12,38	11,89	750	8,92	5 h 10 m
Total				181,78	105 h 14 m

Cesta básica de acordo com o Decreto-Lei no. 399 de 30 de abril de 1938, que instituiu as Comissões do Salário Mínimo.

Fonte: Projeto de extensão Acompanhamento do Custo da Cesta Básica – ACCB/UESC.

O custo da cesta básica, para o sustento de uma família durante o mês de junho, em Itabuna, composta de quatro pessoas (dois adultos e duas crianças, em que duas crianças equivalem a um adulto), atingiu o valor de R\$545,34, correspondendo a, aproximadamente, 1,31 vezes o salário mínimo bruto de R\$415,00.

Nos últimos seis meses, em Itabuna, observa-se uma elevação de 21,98% no custo da cesta básica (Tabela 5). O tomate foi o produto que registrou o maior aumento de preço (191%), e a maior variação negativa foi no preço da banana (-18,75%).

Nos últimos 12 meses o custo da cesta básica em Itabuna (junho de 2007 a junho de 2008), aumentou 42,83% (Tabela 5). Durante esse período, o feijão apresentou maior elevação de preço (198,05%) e a banana a maior redução (-23,53%).

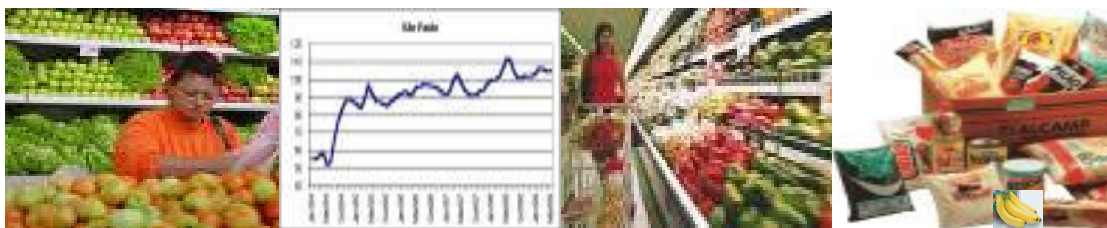


Tabela 5 – Variações mensal, semestral e anual, Cesta Básica, Itabuna, Bahia

Produtos	Qtde.	Variação mensal %	Variação semestral* %	Variação anual** %
Carne (kg)	4,5	2,85	5,88	19,97
Leite (L)	6,0	4,23	4,23	45,10
Feijão (kg)	4,5	42,02	-5,05	198,05
Arroz (kg)	3,6	9,66	37,69	37,69
Farinha (kg)	3,0	-1,59	16,98	52,46
Tomate (kg)	12,0	-13,39	191,00	87,74
Pão (kg)	6,0	4,77	39,81	62,59
Café (g)	300	3,98	1,16	-0,76
Banana (Dz)	7,5	-18,75	-18,75	-23,53
Açúcar (kg)	3,0	0,00	4,67	2,75
Óleo (ml)	900	-2,61	32,27	66,52
Manteiga (g)	750	-3,98	-5,71	6,95
Total		0,94	21,98	42,83

Cesta básica de acordo com o Decreto-Lei no. 399 de 30 de abril de 1938, que instituiu as Comissões do Salário Mínimo.

*Dezembro de 2007 a junho de 2008.

**Junho de 2007 a junho de 2008.

Fonte: Projeto de extensão Acompanhamento do Custo da Cesta Básica – ACCB/UESC.

Em função da redução da oferta pelos produtores a fim de valorizar o produto no mercado, os preços do arroz e da carne aumentaram. Já a banana e o tomate tiveram seus preços reduzidos, pois encontram-se em período de safra, que implica em maior oferta desses produtos no mercado.

Universidade Estadual de Santa Cruz - UESC
 Departamento de Ciências Econômicas – DCEC
 Rodovia Ilhéus – Itabuna, km 16 – Salobrinho – Ilhéus-Ba
<http://www.uesc.br/cursos/grad/bacharelecono/cestabasica/index.htm>
EQUIPE:

Mônica de Moura Pires – **Coordenadora**
 Sarah Farias Andrade – **Estagiária**
 Gustavo Joaquim Lisboa
 Patrícia Lopes Rosado
 Marcelo Inácio Ferreira Ferraz