

# CESTA BÁSICA

## BOLETIM JUNHO - 2007

No mês de junho na cidade de Ilhéus o custo da cesta básica aumentou 2,68%, de R\$ 119,53 passou para R\$ 122,73 (Tabela 1). O produto que mais influenciou nesse aumento foi o feijão (38,90%). Tomate (14,56%) e pão (1,52%) (Tabelas 2 e 3) também sofreram aumento de preço. O leite e a banana não apresentaram variação de preço nesse mês de junho.

Tabela 1 - Custo da Cesta Básica (em R\$) – 2007

Cidades	Maio	Junho	Variação %
Ilhéus	119,53	122,73	2,68
Itabuna	124,82	127,27	1,96

Cesta básica de acordo com o Decreto-Lei no. 399 de 30 de abril de 1938, que instituiu as Comissões do Salário Mínimo.

Fonte: Projeto de extensão Acompanhamento do Custo da Cesta Básica – ACCB/UESC.

O açúcar apresentou redução de preço em 11,45%, passou de R\$ 1,31 (maio) para R\$ 1,16, em junho. Outros produtos da cesta básica que tiveram seus preços reduzidos foram: manteiga (-5,92%), arroz (-3,36%), café (-1,50%), farinha (-0,85%), óleo (-0,46%) e a carne (-0,38%) (Tabela 2). O óleo permanece em uma seqüência de queda desde março.

Em maio o comprometimento do rendimento líquido foi de 34,06%, em junho esse percentual subiu para 34,97%, tomando como referência o salário mínimo líquido de R\$ 350,93 – descontando-se 7,65% de contribuição previdenciária. Isso fez com que as horas despendidas para um trabalhador que ganha salário mínimo para adquirir todos os produtos da cesta básica, passassem de 69 horas e 12 minutos, em maio, para 71 horas e 3 minutos, em junho (Tabela 2).

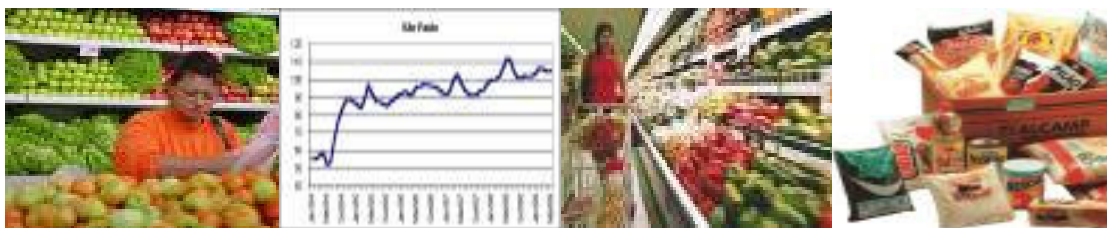


Tabela 2 – Preço médio, gasto mensal e tempo de trabalho necessário, Ilhéus, Bahia

Produtos	Qtde.	Preço médio (R\$)		Gasto mensal Junho (R\$)	Tempo de trabalho necessário
		Maio 2007	Junho 2007		
Carne (kg)	4,5	8,09	8,06	36,27	20 h 60 m
Leite (L)	6,0	1,02	1,02	6,12	3 h 33 m
Feijão (kg)	4,5	1,41	1,96	8,82	5 h 6 m
Arroz (kg)	3,6	1,49	1,44	5,18	2 h 60 m
Farinha (kg)	3,0	1,17	1,16	3,48	2 h 1 m
Tomate (kg)	12,0	1,03	1,18	14,16	8 h 12 m
Pão (kg)	6,0	2,63	2,67	16,02	9 h 16 m
Café (g)	300	8,86	8,74	2,62	1 h 31 m
Banana (unid.)	90	2,28	2,28	17,10	9 h 54 m
Açúcar (kg)	3,0	1,31	1,16	3,48	2 h 1 m
Óleo (ml)	900	2,18	2,17	2,17	1 h 15 m
Manteiga (g)	750	10,36	9,74	7,31	4 h 14 m
Total				122,73	71 h 3 m

Cesta básica de acordo com o Decreto-Lei no. 399 de 30 de abril de 1938, que instituiu as Comissões do Salário Mínimo.

Fonte: Projeto de extensão Acompanhamento do Custo da Cesta Básica – ACCB/UESC.

Para uma família, composta de quatro pessoas (dois adultos e duas crianças, em que duas crianças equivalem a um adulto), o custo da cesta básica para seu sustento, durante o mês de junho, atingiria o valor de R\$ 368,19, o que equivaleria a aproximadamente 0,97 vezes o salário mínimo de R\$ 380,00.

Analisando os últimos seis meses, verifica-se que o custo da cesta básica na cidade de Ilhéus aumentou 6,41% (Tabela 3). Nesse período, o produto que apresentou maior variação positiva de preço foi a banana (72,73%), e o açúcar foi o que registrou maior variação negativa (-17,73%).

Nos últimos 12 meses, junho de 2006 a junho de 2007, o custo da cesta básica, em Ilhéus, subiu 13,92% (Tabela 3), sendo a manteiga o produto que apresentou a maior elevação de preço (114,37%) e o açúcar a maior redução (-34,83%).

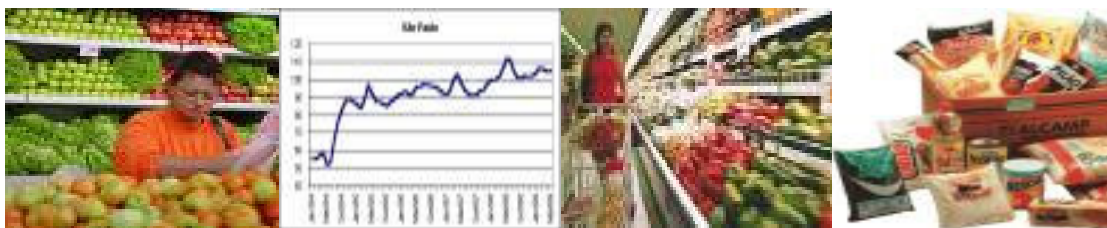


Tabela 3 – Variações mensal, semestral e anual, Ilhéus, Bahia

Produtos	Qtde.	Variação mensal %	Variação semestral* %	Variação anual** %
Carne (kg)	4,5	-0,38	-10,84	-0,87
Leite (L)	6,0	--	-0,97	--
Feijão (kg)	4,5	38,90	29,71	2,08
Arroz (kg)	3,6	-3,36	-10,69	12,36
Farinha (kg)	3,0	-0,85	4,50	16,00
Tomate (kg)	12,0	14,56	3,51	5,36
Pão (kg)	6,0	1,52	1,52	17,62
Café (g)	300	-1,50	10,08	22,43
Banana (unid.)	90	--	72,73	90,00
Açúcar (kg)	3,0	-11,45	-17,73	-34,83
Óleo (ml)	900	-0,46	-5,65	19,23
Manteiga (g)	750	-5,92	70,79	114,37
Total		2,68	6,41	13,92

Cesta básica de acordo com o Decreto-Lei no. 399 de 30 de abril de 1938, que instituiu as Comissões do Salário Mínimo.

\* Dezembro de 2006 a junho de 2007.

\*\* Junho de 2006 a junho de 2007.

Fonte: Projeto de extensão Acompanhamento do Custo da Cesta Básica – ACCB/UESC.

Na cidade de Itabuna, observa-se uma elevação de 1,96% no valor da cesta básica, entre os meses de maio e junho, de R\$ 124,82 em maio passou para R\$ 127,27, em junho (Tabela 1). Os produtos que provocaram esse aumento foram: feijão (11,76%), tomate (7,64%), banana (6,25%), café (5,62%) farinha (2,52%) manteiga (1,96%) e o arroz (0,56%) (Tabelas 4 e 5). O leite e o pão não apresentaram variação de preço nesse mês. Desde março verifica-se o mesmo preço para o leite.

Os produtos que apresentaram queda de preços foram: açúcar (-10,66%), óleo (-10,04%) e carne (-0,94%) (Tabelas 4 e 5).

O aumento no custo da cesta básica de Itabuna provocou uma redução no poder de comprar do consumidor, sendo que o comprometimento do salário mínimo líquido (R\$ 350,93), em maio foi de 35,57%, em junho passou para 36,27%, implicando em uma maior quantidade de horas despendidas para aquisição dos produtos da cesta, de 72 horas e 16 minutos, em maio, para 73 horas e 41 minutos, em junho.

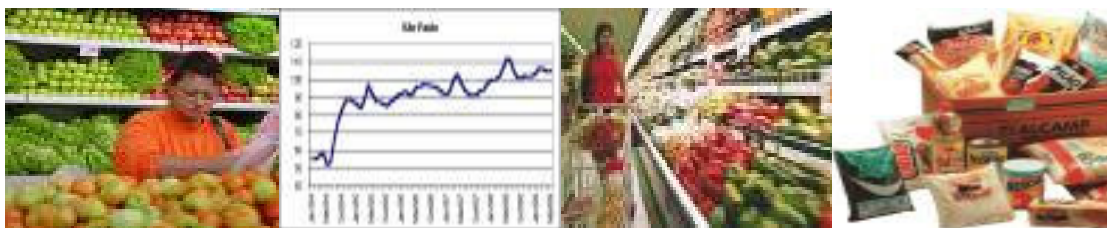


Tabela 4 – Preço médio, gasto mensal e tempo de trabalho necessário, Itabuna, Bahia

Produtos	Qtde.	Preço médio (R\$)		Gasto mensal Junho (R\$)	Tempo de trabalho necessário
		Maio 2007	Junho 2007		
Carne (kg)	4,5	8,49	8,41	37,85	21 h 55 m
Leite (L)	6,0	1,02	1,02	6,12	3 h 33 m
Feijão (kg)	4,5	1,53	1,71	7,70	4 h 27 m
Arroz (kg)	3,6	1,48	1,49	5,36	3 h 6 m
Farinha (kg)	3,0	1,19	1,22	3,66	2 h 7 m
Tomate (kg)	12,0	1,44	1,55	18,60	10 h 46 m
Pão (kg)	6,0	2,70	2,70	16,20	9 h 23 m
Café (g)	300	8,30	8,78	2,63	1 h 31 m
Banana (unid.)	90	1,92	2,04	15,30	8 h 51 m
Açúcar (kg)	3,0	1,22	1,09	3,27	1 h 54 m
Óleo (ml)	900	2,49	2,24	2,24	1 h 18 m
Manteiga (g)	750	10,90	11,12	8,34	4 h 50 m
Total				127,27	73 h 41 m

Cesta básica de acordo com o Decreto-Lei no. 399 de 30 de abril de 1938, que instituiu as Comissões do Salário Mínimo.

Fonte: Projeto de extensão Acompanhamento do Custo da Cesta Básica – ACCB/UESC.

O custo da cesta básica, para o sustento de uma família durante o mês de junho, na cidade de Itabuna, composta de quatro pessoas (dois adultos e duas crianças, em que duas crianças equivalem a um adulto), atingiu o valor de R\$ 381,81, valor próximo do salário mínimo bruto de R\$ 380,00.

Nos últimos seis meses, em Itabuna, o gasto com produtos da cesta básica subiu 13,35% (Tabela 5). A banana foi o produto que registrou maior aumento de preço (142,86%), enquanto o açúcar foi o que apresentou maior redução de preço (-24,31%) ao longo desse período.

Na variação anual da cesta básica (junho de 2006 a junho de 2007), na cidade de Itabuna, verifica-se um aumento de 17,29% (Tabela 5). Durante esse período, a manteiga apresentou maior elevação de preço (114,40%) entre os produtos da cesta, e o açúcar a maior queda de preço (-37,36%).

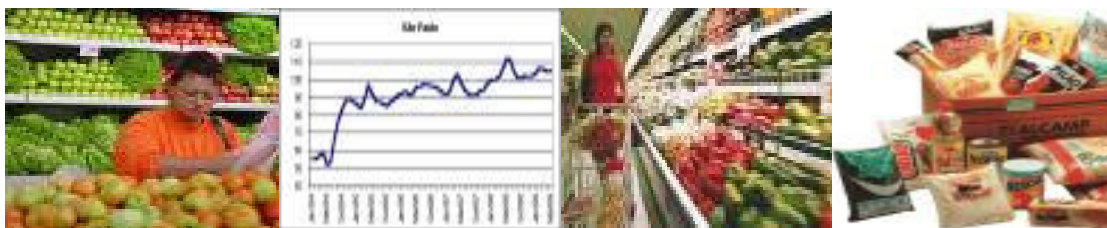


Tabela 5 – Variação mensal, semestral e anual, Itabuna, Bahia

Produtos	Qtde.	Variação mensal %	Variação semestral* %	Variação anual** %
Carne (kg)	4,5	-0,94	-0,58	8,11
Leite (L)	6,0	--	-0,97	2,00
Feijão (kg)	4,5	11,76	14,75	-16,12
Arroz (kg)	3,6	0,56	-4,63	17,29
Farinha (kg)	3,0	2,52	7,96	28,42
Tomate (kg)	12,0	7,64	18,32	25,00
Pão (kg)	6,0	--	-4,26	9,31
Café (g)	300	5,62	16,37	24,06
Banana (unid.)	90	6,25	142,86	88,89
Açúcar (kg)	3,0	-10,66	-24,31	-37,36
Óleo (ml)	900	-10,04	-6,28	19,79
Manteiga (g)	750	1,96	89,55	114,40
Total		1,96	13,35	17,29

Cesta básica de acordo com o Decreto-Lei no. 399 de 30 de abril de 1938, que instituiu as Comissões do Salário Mínimo.

Dezembro de 2006 a junho de 2007.

\*\* Junho de 2006 a junho de 2007.

Fonte: Projeto de extensão Acompanhamento do Custo da Cesta Básica – ACCB/UESC.

A queda no preço do açúcar decorre do aumento da oferta interna e dos estoques internacionais. O óleo de soja também teve redução no seu preço em função da valorização da moeda nacional, o que afeta diretamente as exportações e a oferta interna. Quanto ao feijão, a maior demanda, mesmo com a nova safra, tem provocado aumentos de preço.

Universidade Estadual de Santa Cruz - UESC  
 Departamento de Ciências Econômicas – DCEC  
 Rodovia Ilhéus – Itabuna, km 16 – Salobrinho – Ilhéus-Ba  
<http://www.uesc.br/cursos/grad/bacharelecono/cestabasica/index.htm>

#### **EQUIPE:**

Mônica de Moura Pires – **Coordenadora**  
 Sarah Farias Andrade – **Estagiária**  
 Gustavo Joaquim Lisboa