

# CESTA BÁSICA

## BOLETIM JULHO - 2007

O custo da cesta básica na cidade de Ilhéus no mês de julho praticamente não se alterou (aumento de 0,07%), de R\$ 122,73 passou para R\$ 122,82 (Tabela 1). O produto que mais influenciou nesse aumento foi o tomate (7,63%). Os outros produtos que aumentaram foram: leite (6,86%), arroz (5,60%), manteiga (3,42%), pão (3%), óleo (2,76%) e farinha (0,86%) (Tabelas 2 e 3).

Tabela 1 - Custo da Cesta Básica (em R\$) – 2007

Cidades	Junho	Julho	Variação %
Ilhéus	122,73	122,82	0,07
Itabuna	127,27	126,32	-0,75

Cesta básica de acordo com o Decreto-Lei no. 399 de 30 de abril de 1938, que instituiu as Comissões do Salário Mínimo.

Fonte: Projeto de extensão Acompanhamento do Custo da Cesta Básica – ACCB/UESC.

O produto que obteve maior redução de preço foi o açúcar (-12,07%), passou de R\$ 1,16 (junho) para R\$ 1,02, em julho. Os outros produtos da cesta básica que tiveram seus preços reduzidos foram: feijão (-11,22%), café (-6,49%), banana (-5,26%) e carne (-0,11%) (Tabela 2). O café vem em uma seqüência de queda desde abril desse ano.

Em junho o comprometimento do rendimento líquido foi de 34,97%, em julho esse percentual subiu para 35%, tomando como referência o salário mínimo líquido de R\$ 350,93 – descontando-se 7,65% de contribuição previdenciária. Isso fez com que as horas despendidas para um trabalhador que ganha salário mínimo para adquirir todos os produtos da cesta básica fossem reduzidas em 3 minutos, passando de 71 horas e 3 minutos, em junho, para 71 horas e 6 minutos, em julho (Tabela 2).

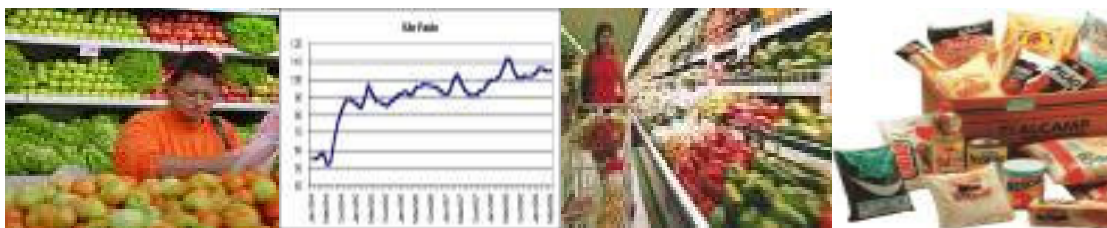


Tabela 2 – Preço médio, gasto mensal e tempo de trabalho necessário, Ilhéus, Bahia

Produtos	Qtde.	Preço médio (R\$)		Gasto mensal Julho (R\$)	Tempo de trabalho necessário
		Junho 2007	Julho 2007		
Carne (kg)	4,5	8,06	8,05	36,23	20 h 59 m
Leite (L)	6,0	1,02	1,09	6,54	3 h 47 m
Feijão (kg)	4,5	1,96	1,74	7,83	4 h 32 m
Arroz (kg)	3,6	1,44	1,52	5,47	3 h 10 m
Farinha (kg)	3,0	1,16	1,17	3,51	2 h 2 m
Tomate (kg)	12,0	1,18	1,27	15,24	8 h 49 m
Pão (kg)	6,0	2,67	2,75	16,50	9 h 33 m
Café (g)	300	8,74	8,18	2,45	1 h 25 m
Banana (unid.)	90	2,28	2,16	16,20	9 h 23 m
Açúcar (kg)	3,0	1,16	1,02	3,06	1 h 46 m
Óleo (ml)	900	2,17	2,23	2,23	1 h 17 m
Manteiga (g)	750	9,74	10,08	7,56	4 h 23 m
Total				122,82	71 h 6 m

Cesta básica de acordo com o Decreto-Lei no. 399 de 30 de abril de 1938, que instituiu as Comissões do Salário Mínimo.

Fonte: Projeto de extensão Acompanhamento do Custo da Cesta Básica – ACCB/UESC.

Para uma família, composta de quatro pessoas (dois adultos e duas crianças, em que duas crianças equivalem a um adulto), o custo da cesta básica para seu sustento, durante o mês de julho, atingiria o valor de R\$ 368,46, o que equivale a aproximadamente 0,97 vezes o salário mínimo de R\$380,00.

Analisando os últimos seis meses, verifica-se que o custo da cesta básica na cidade de Ilhéus diminuiu 3% (Tabela 3). Nesse período, o produto que apresentou maior variação negativa de preço foi o tomate (-41,20%), e a manteiga registrou maior variação positiva (86,21%).

Nos últimos 12 meses o custo da cesta básica, em Ilhéus, subiu 13,38% (Tabela 3), sendo a manteiga o produto que apresentou a maior elevação de preço (121,05%) e o açúcar a maior redução (-42,70%).

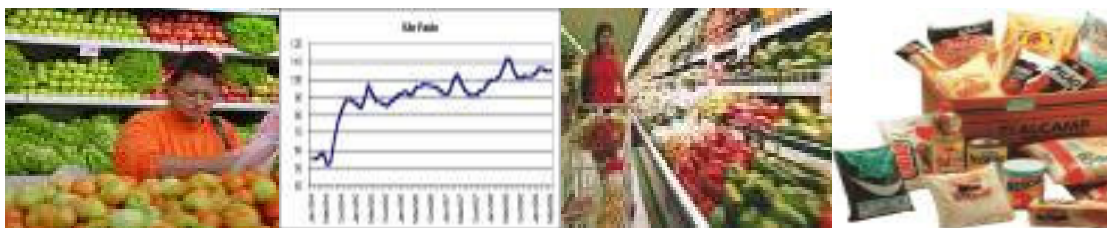


Tabela 3 – Variações mensal, semestral e anual, Ilhéus, Bahia

Produtos	Qtde.	Variação mensal %	Variação semestral* %	Variação anual** %
Carne (kg)	4,5	-0,11	-11,72	-2,53
Leite (L)	6,0	6,86	5,83	6,86
Feijão (kg)	4,5	-11,22	18,28	-3,33
Arroz (kg)	3,6	5,60	-3,19	15,89
Farinha (kg)	3,0	0,86	0,86	9,35
Tomate (kg)	12,0	7,63	-41,20	19,81
Pão (kg)	6,0	3,00	5,77	19,05
Café (g)	300	-6,49	-0,81	22,50
Banana (unid.)	90	-5,26	80,00	63,64
Açúcar (kg)	3,0	-12,07	-26,62	-42,70
Óleo (ml)	900	2,76	-8,23	25,99
Manteiga (g)	750	3,42	86,21	121,05
Total		0,07	-3,00	13,38

Cesta básica de acordo com o Decreto-Lei no. 399 de 30 de abril de 1938, que instituiu as Comissões do Salário Mínimo.

\*Janeiro de 2007 a julho de 2007.

\*\* Julho de 2006 a julho de 2007.

Fonte: Projeto de extensão Acompanhamento do Custo da Cesta Básica – ACCB/UESC.

Na cidade de Itabuna, observa-se uma pequena redução (0,75%) no valor da cesta básica, entre os meses de junho e julho, de R\$ 127,27 em passou para R\$ 126,32 (Tabela 1). O produto que mais influenciou nessa queda foi a banana (-11,76). Os demais produtos que provocaram essa redução foram: farinha (-11,48%), café (-1,14%), açúcar (-0,92%), tomate (-0,65%) e arroz (-0,56%) (Tabelas 4 e 5).

O leite, porém, aumentou 7,84%, passando de R\$ 1,02 (junho) para R\$ 1,10 em julho. Outros produtos também tiveram elevação de preço: pão (3,70%), óleo (3,13%), manteiga (1,32%), feijão (0,52%) e carne (0,48%) (Tabelas 4 e 5).

A redução no custo da cesta básica de Itabuna provocou um aumento no poder de comprar do consumidor, sendo que o comprometimento do salário mínimo líquido (R\$ 350,93), em junho foi de 36,27%, em julho passou para 36%, implicando em uma menor quantidade de horas despendidas para aquisição dos produtos da cesta, de 73 horas e 41 minutos, em junho, para 73 horas e 8 minutos, em julho.

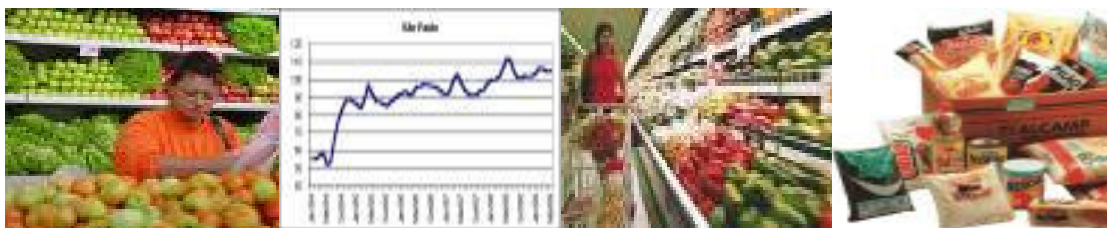


Tabela 4 – Preço médio, gasto mensal e tempo de trabalho necessário Itabuna, Bahia

Produtos	Qtde.	Preço médio (R\$)		Gasto mensal Julho (R\$)	Tempo de trabalho necessário
		Junho 2007	Julho 2007		
Carne (kg)	4,5	8,41	8,45	38,03	22 h 1 m
Leite (L)	6,0	1,02	1,10	6,60	3 h 49 m
Feijão (kg)	4,5	1,71	1,72	7,74	4 h 29 m
Arroz (kg)	3,6	1,49	1,48	5,33	3 h 5 m
Farinha (kg)	3,0	1,22	1,08	3,24	1 h 53 m
Tomate (kg)	12,0	1,55	1,54	18,48	10 h 42 m
Pão (kg)	6,0	2,70	2,80	16,80	9 h 44 m
Café (g)	300	8,78	8,66	2,60	1 h 30 m
Banana (unid.)	90	2,04	1,80	13,50	7 h 49 m
Açúcar (kg)	3,0	1,09	1,08	3,24	1 h 53 m
Óleo (ml)	900	2,24	2,31	2,31	1 h 20 m
Manteiga (g)	750	11,12	11,26	8,45	4 h 54 m
Total				126,32	73 h 8 m

Cesta básica de acordo com o Decreto-Lei no. 399 de 30 de abril de 1938, que instituiu as Comissões do Salário Mínimo.

Fonte: Projeto de extensão Acompanhamento do Custo da Cesta Básica – ACCB/UESC.

O custo da cesta básica, para o sustento de uma família durante o mês de julho, na cidade de Itabuna, composta de quatro pessoas (dois adultos e duas crianças, em que duas crianças equivalem a um adulto), atingiu o valor de R\$ 378,96, praticamente igual ao salário mínimo bruto de R\$ 380,00.

Nos últimos seis meses, em Itabuna, o gasto com produtos da cesta básica reduziu 1,06% (Tabela 5). O tomate foi o produto que registrou maior redução de preço (-33,62%), enquanto a manteiga foi o que apresentou maior aumento de preço (94,70%) ao longo desse período.

Na variação anual da cesta básica (julho de 2006 a julho de 2007), na cidade de Itabuna, verifica-se um aumento de 14,42% (Tabela 5). Durante esse período, a manteiga apresentou maior elevação de preço (118,35%) entre os produtos da cesta, e o açúcar a maior queda de preço (-36,47%).

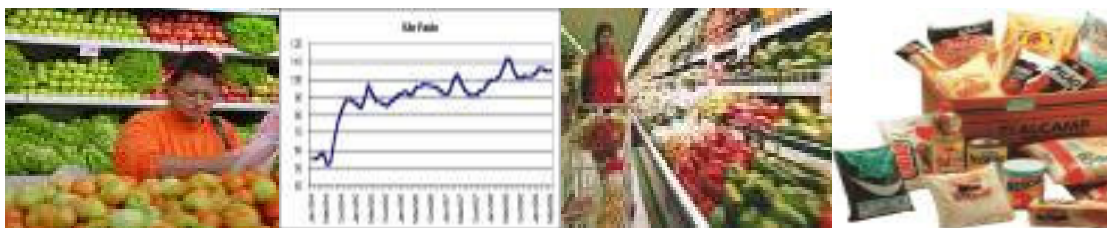


Tabela 5 – Variação mensal, semestral e anual, Itabuna, Bahia

Produtos	Qtde.	Variação mensal %	Variação semestral* %	Variação anual** %
Carne (kg)	4,5	0,48	-0,94	--
Leite (L)	6,0	7,84	6,80	7,84
Feijão (kg)	4,5	0,52	8,10	-1,78
Arroz (kg)	3,6	-0,56	-6,82	10,58
Farinha (kg)	3,0	-11,48	-14,29	2,86
Tomate (kg)	12,0	-0,65	-33,62	63,83
Pão (kg)	6,0	3,70	-2,44	11,11
Café (g)	300	-1,14	5,26	18,72
Banana (unid.)	90	-11,76	66,67	25,00
Açúcar (kg)	3,0	-0,92	-20,59	-36,47
Óleo (ml)	900	3,13	-3,35	13,24
Manteiga (g)	750	1,32	94,70	118,35
Total		-0,75	-1,06	14,42

Cesta básica de acordo com o Decreto-Lei no. 399 de 30 de abril de 1938, que instituiu as Comissões do Salário Mínimo.

\*Janeiro de 2007 a julho de 2007.

\*\* Julho de 2006 a julho de 2007.

Fonte: Projeto de extensão Acompanhamento do Custo da Cesta Básica – ACCB/UESC.

O aumento no preço do leite está associado à conjunção de dois fatores, um deles é o período de entressafra o que acaba diminuindo a oferta doméstica e o outro é que o aumento de preço no mercado internacional provocou uma redução da oferta interna, contribuindo assim para a elevação de preço. Como a manteiga é um produto derivado do leite, o seu preço também sofreu reajustes.

Com a redução dos estoques de trigo da Argentina, principal fornecedor do produto para Brasil, houve uma redução da oferta no mercado e o preço do pão também elevou-se para compensar essa queda.

Universidade Estadual de Santa Cruz - UESC  
 Departamento de Ciências Econômicas – DCEC  
 Rodovia Ilhéus – Itabuna, km 16 – Salobrinho – Ilhéus-Ba  
<http://www.uesc.br/cursos/grad/bacharelecono/cestabasica/index.htm>

#### **EQUIPE:**

Mônica de Moura Pires – **Coordenadora**  
 Sarah Farias Andrade – **Estagiária**  
 Gustavo Joaquim Lisboa