

# CESTA BÁSICA

## BOLETIM JULHO - 2006

O custo da cesta básica na cidade de Ilhéus, em julho, registrou aumento de 0,56%, passando de R\$ 107,73 para R\$ 108,33 (Tabela 1). Os produtos que influenciaram na elevação do custo da cesta básica foram: banana (10%), farinha (7%), arroz (2,39%), pão (1,76%), carne (1,59%), manteiga (0,29%) (Tabela 2). Desde o mês anterior o preço do arroz apresenta aumento.

Tabela 1 - Custo da Cesta Básica (em R\$) - 2006

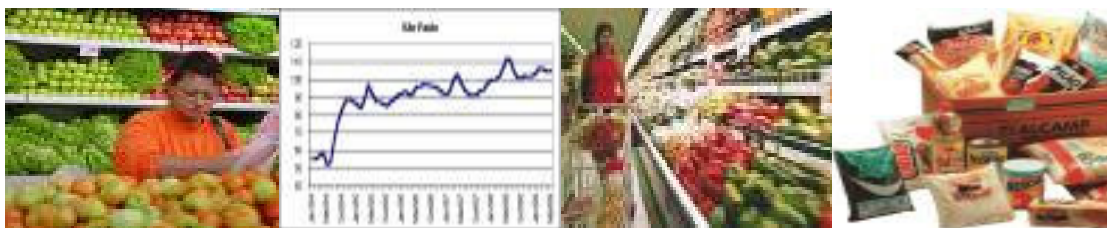
Cidades	Junho	Julho	Variação %
Ilhéus	107,73	108,33	0,56
Itabuna	108,51	110,40	1,74

Cesta básica de acordo com o Decreto-Lei no. 399 de 30 de abril de 1938, que instituiu as Comissões do Salário Mínimo.

Fonte: Projeto de extensão Acompanhamento do Custo da Cesta Básica – ACCB/UESC.

O café registrou uma variação negativa de 6,54%, passando de R\$ 7,13 para R\$ 6,68, em julho (Tabela 2). Observou-se também queda de preço do feijão (-6,25%), do tomate (-5,36%) e do óleo (-2,75%) (Tabela 2). Desde abril de 2006 o preço do café vem diminuindo e do feijão desde o mês de maio de 2006. Os produtos como o açúcar e o leite, não apresentaram variação nesse mês de julho.

O poder de compra do salário mínimo para um trabalhador diminuiu em virtude do aumento no valor da cesta básica. Enquanto em junho o comprometimento do rendimento líquido foi de 33,28%, (R\$ 323,75) – descontando-se 7,65% de contribuição previdenciária – no mês de julho atingiu-se o percentual de 33,46%. Portanto, o trabalhador que ganha salário mínimo, em termos de tempo de trabalho, passou de 67 horas e 43



minutos para 68 horas e 6 minutos, no mês de julho, para adquirir os produtos que compõem a cesta básica.

Tabela 2 – Preço médio, gasto mensal e tempo de trabalho necessário, Ilhéus, Bahia

Produtos	Qtde.	Preço médio (R\$)		Gasto mensal Julho (R\$)	Tempo de trabalho necessário
		Junho 2006	Julho 2006		
Carne (kg)	4,5	8,13	8,26	37,17	23 h 22 m
Leite (L)	6,0	1,02	1,02	6,12	3 h 51 m
Feijão (kg)	4,5	1,92	1,80	8,10	5 h 5 m
Arroz (kg)	3,6	1,28	1,31	4,72	2 h 58 m
Farinha (kg)	3,0	1,00	1,07	3,21	2 h 1 m
Tomate (kg)	12,0	1,12	1,06	12,72	7 h 60 m
Pão (kg)	6,0	2,27	2,31	13,86	8 h 43 m
Café (g)	300	7,12	6,68	2,00	1 h 15 m
Banana (unid.)	90	1,20	1,32	9,90	6 h 13 m
Açúcar (kg)	3,0	1,78	1,78	5,34	3 h 21 m
Óleo (ml)	900	1,82	1,77	1,77	1 h 7 m
Manteiga (g)	750	4,55	4,56	3,42	2 h 9 m
<b>Total</b>				<b>108,33</b>	<b>68 h 6 m</b>

Cesta básica de acordo com o Decreto-Lei no. 399 de 30 de abril de 1938, que instituiu as Comissões do Salário Mínimo.

Fonte: Projeto de extensão Acompanhamento do Custo da Cesta Básica – ACCB/UESC.

O custo da cesta básica para o sustento de uma família durante um mês, composta de quatro pessoas (dois adultos e duas crianças, em que as duas crianças equivalem a um adulto), foi de R\$ 324,99, em julho, o que equivale a mais de 0,92 vezes o salário mínimo bruto de R\$ 350,00.

Analisando-se os últimos seis meses, verifica-se que o custo da cesta básica na cidade de Ilhéus registrou queda de 4,29% (Tabela 3). Nesse período, o produto que apresentou maior variação positiva de preço foi o açúcar (21,92%) e o tomate foi o que registrou maior queda de preço (-28,86%).

De julho de 2005 a julho de 2006 o custo da cesta básica na cidade de Ilhéus registrou também queda de 7,87% (Tabela 3). Durante esse período, o açúcar foi o produto que apresentou maior variação positiva (57,52%), e a tomate o que apresentou a maior variação negativa (-31,17%).

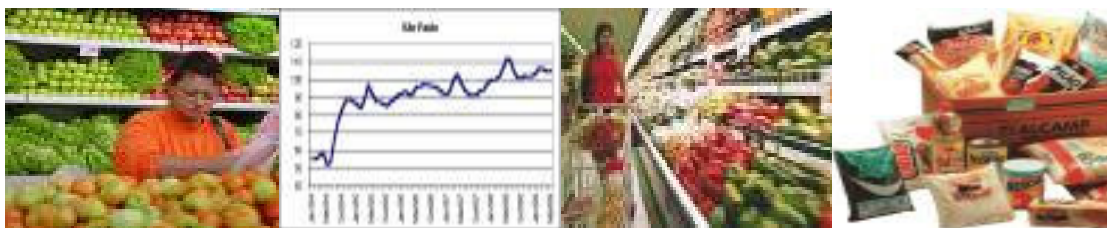


Tabela 3 – Variações mensal, semestral e anual, Ilhéus, Bahia

Produtos	Qtde.	Variação mensal %	Variação semestral* %	Variação anual** %
Carne (kg)	4,5	1,59	-3,50	-6,14
Leite (L)	6,0	--	-3,77	-6,42
Feijão (kg)	4,5	-6,25	4,65	-23,08
Arroz (kg)	3,6	2,39	4,89	-9,58
Farinha (kg)	3,0	7,00	-4,46	--
Tomate (kg)	12,0	-5,36	-28,86	-31,17
Pão (kg)	6,0	1,76	1,76	3,59
Cafê (g)	300	-6,54	-9,50	-9,91
Banana (unid.)	90	10,00	10,00	10,00
Açúcar (kg)	3,0	--	21,92	57,52
Óleo (ml)	900	-2,75	-3,28	-8,76
Manteiga (g)	750	0,29	-9,52	-16,18
Total		0,56	-4,29	-7,87

Cesta básica de acordo com o Decreto-Lei no. 399 de 30 de abril de 1938, que instituiu as Comissões do Salário Mínimo.

\* Janeiro de 2006 a julho de 2006.

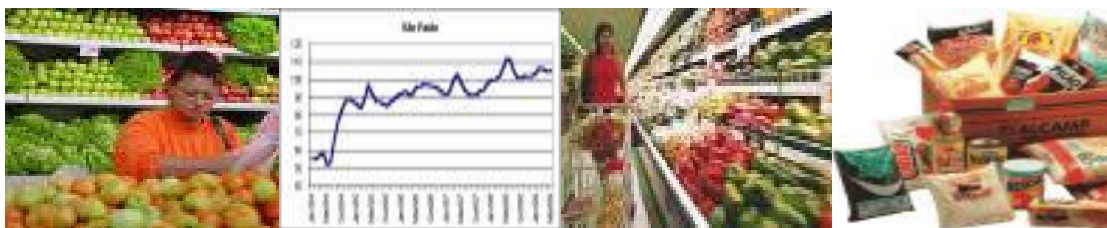
\*\* (julho de 2005 a julho de 2006).

Fonte: Projeto de extensão Acompanhamento do Custo da Cesta Básica – ACCB/UESC.

Na cidade de Itabuna, em julho, o custo da cesta básica apresentou variação positiva de 1,74% em relação ao mês anterior. Passando de R\$ 108,51 para R\$ 110,40, em julho, em função do aumento dos preços de oito dos doze produtos que compõem a cesta. Os produtos que sofreram aumentos foram: banana (33,33%), farinha (10,53%), óleo (9,09%), carne (8,63%), arroz (5,47%), café (3,30%), pão (2,02%) e leite (2,00%) (Tabela 4). O arroz e a farinha vêm apresentando aumentos de preço desde o mês anterior.

O tomate registrou uma variação negativa de 24,19% (Tabela 4), custava R\$ 1,24, em junho, passou para R\$ 0,94 em julho. Também registraram aumentos, feijão (-14,16%), açúcar (-2,30%) e manteiga (-0,51%) (Tabela 4). Desde maio de 2006 o preço do feijão está em queda e do tomate desde junho de 2006.

Observou-se em Itabuna, queda no poder de compra do salário mínimo para um trabalhador, devido ao aumento do valor da cesta básica. Enquanto em junho o comprometimento do salário mínimo líquido (R\$ 323,75) foi de 33,52%, em julho foi de 34,10%, implicando em uma maior quantidade de



horas despendidas para aquisição dos produtos da cesta, de 68 horas e 12 minutos, em junho, para 69 horas e 24 minutos, em julho.

Tabela 4 – Preço médio, gasto mensal e tempo de trabalho necessário, Itabuna, Bahia

Produtos	Qtde.	Preço médio (R\$)		Gasto mensal Julho (R\$)	Tempo de trabalho necessário
		Junho	Julho		
Carne (kg)	4,5	7,78	8,45	38,03	23 h 54 m
Leite (L)	6,0	1,00	1,02	6,12	3 h 51 m
Feijão (kg)	4,5	2,04	1,75	7,88	4 h 57 m
Arroz (kg)	3,6	1,27	1,34	4,82	3 h 2 m
Farinha (kg)	3,0	0,95	1,05	3,15	1 h 59 m
Tomate (kg)	12,0	1,24	0,94	11,28	7 h 5 m
Pão (kg)	6,0	2,47	2,52	15,12	9 h 30 m
Café (g)	300	7,06	7,30	2,19	1 h 23 m
Banana (unid.)	90	1,08	1,44	10,80	6 h 47 m
Açúcar (kg)	3,0	1,74	1,70	5,10	3 h 12 m
Óleo (ml)	900	1,87	2,04	2,04	1 h 17 m
Manteiga (g)	750	5,19	5,16	3,87	2 h 26 m
Total				110,40	69 h 24 m

Cesta básica de acordo com o Decreto-Lei no. 399 de 30 de abril de 1938, que instituiu as Comissões do Salário Mínimo.

Fonte: Projeto de extensão Acompanhamento do Custo da Cesta Básica – ACCB/UESC.

O custo da cesta básica, para o sustento de uma família durante um mês, na cidade de Itabuna, composta de quatro pessoas (dois adultos e duas crianças, em que as duas crianças eqüivalem a um adulto), foi de R\$ 331,20, no mês de julho, o que eqüivale a mais de 0,94 vezes o salário mínimo bruto de R\$ 350,00.

Nos últimos seis meses, o custo da cesta básica, em Itabuna, apresentou redução de 3,63% (Tabela 5). A banana foi o produto que registrou maior variação positiva (20%), nesse período e o tomate a maior queda (-38,96%).

Quanto à variação anual da cesta básica, na cidade de Itabuna, houve também queda de 10,88% (Tabela 5). Durante esse período, o açúcar foi o produto que apresentou maior variação positiva de preço (53,15%), e o tomate a maior variação negativa (-54,81%).

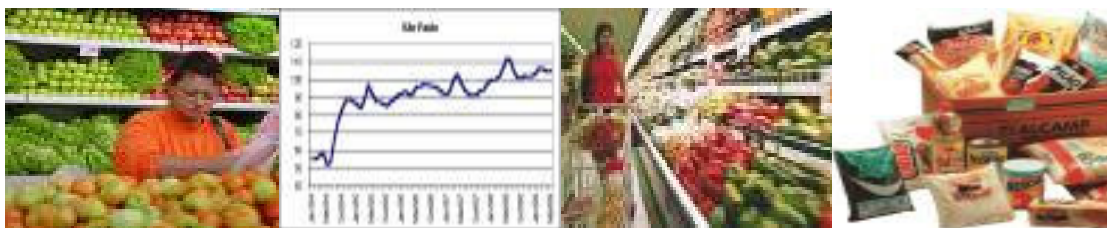


Tabela 5 – Variação mensal e variação semestral, Itabuna, Bahia

Produtos	Qtde.	Variação Mensal %	Variação semestral* %	Variação anual** %
Carne (kg)	4,5	8,63	2,18	1,09
Leite (L)	6,0	2,00	--	-4,67
Feijão (kg)	4,5	-14,16	-3,31	-21,51
Arroz (kg)	3,6	5,47	4,56	-3,60
Farinha (kg)	3,0	10,53	6,06	-11,76
Tomate (kg)	12,0	-24,19	-38,96	-54,81
Pão (kg)	6,0	2,02	-3,82	3,70
Café (g)	300	3,30	-0,45	-4,37
Banana (unid.)	90	33,33	20,00	9,09
Açúcar (kg)	3,0	-2,30	17,24	53,15
Óleo (ml)	900	9,09	7,94	-2,86
Manteiga (g)	750	-0,51	0,52	-4,91
Total		1,74	-3,63	-10,88

Cesta básica de acordo com o Decreto-Lei no. 399 de 30 de abril de 1938, que instituiu as Comissões do Salário Mínimo.

\* Dezembro de 2005 a junho de 2006.

\*\* (junho de 2005 a junho de 2006).

Fonte: Projeto de extensão Acompanhamento do Custo da Cesta Básica – ACCB/UESC.

Em função da entressafra o preço do arroz aumentou. Quanto ao tomate, as condições climáticas mais favoráveis nesse mês, permitiram a elevação da oferta do tomate, implicando em redução do preço do produto no mercado.

Em relação ao pão francês, o aumento de preço é decorrente do aumento da farinha de trigo, principal item na composição dos custos do produto. No caso do feijão, a grande oferta do produto é apontada como principal fator para queda dos preços em nível de varejo.

#### **REALIZAÇÃO:**

**Universidade Estadual de Santa Cruz - UESC**

**Departamento de Ciências Econômicas - DCEC**

**Rodovia Ilhéus - Itabuna, Km 16 - Salobrinho - Ilhéus-Ba**

**Site: <http://www.uesc.br/projetos>**

**Projeto: Acompanhamento do custo da cesta básica**

#### **EQUIPE:**

**Mônica de Moura Pires - Coordenadora**

**Gustavo Joaquim Lisboa**

**Renata Serra Lopes**