

CESTA BÁSICA

BOLETIM FEVEREIRO – 2009

O custo da cesta básica na cidade de Ilhéus aumentou 3,55%, passou de R\$169,23 em janeiro para R\$175,24 em fevereiro (Tabela 1). O produto que mais influenciou nesse aumento foi a banana (66,67%). Outros produtos que tiveram elevação de preço foram: açúcar (24,8%), óleo (5,93%), pão (1,7%), leite (1,15%), manteiga (1,09%) e café (0,38%) (Tabelas 2 e 3). Desde agosto de 2008 o preço da manteiga encontra-se em sucessivos aumentos.

Tabela 1 – Custo da Cesta Básica (em R\$) nas cidades de Ilhéus e Itabuna, 2009

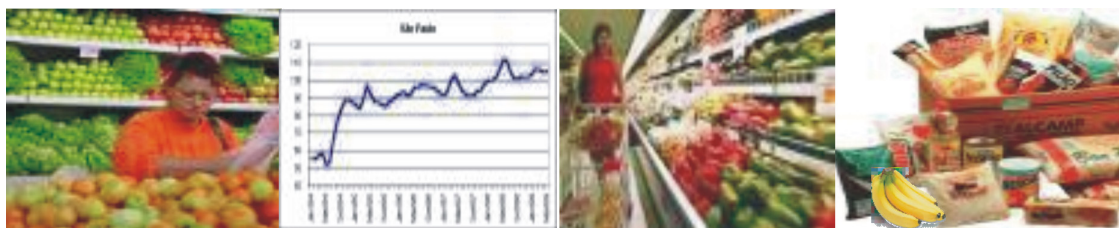
Mês	Ilhéus		Itabuna	
	Gasto mensal	Variação mensal %	Gasto mensal	Variação mensal %
Janeiro	169,23	-1,56	170,83	-4,77
Fevereiro	175,24	3,55	169,58	-0,73

Cesta básica de acordo com o Decreto-Lei no. 399 de 30 de abril de 1938, que instituiu as Comissões do Salário Mínimo.

Fonte: Projeto de extensão Acompanhamento do Custo da Cesta Básica – ACCB/UESC.

Já o preço do tomate, reduziu 7,58%, passou de R\$2,31 em janeiro para R\$2,13 em fevereiro. Os outros produtos que tiveram diminuição de preço foram: feijão (-7,13), arroz (-3,83) e carne (-2,28%). Não houve variação no preço da farinha de mandioca nesse período.

Mesmo com aumento no custo da cesta básica houve elevação no poder de compra e redução no tempo despedido para adquirir os produtos da cesta em fevereiro, comparativamente ao mês anterior, em função da mudança do salário mínimo de R\$ 415,00 para R\$ 465,00 . O comprometimento do rendimento líquido que era 44,32% em janeiro passou para 41% em fevereiro, tomando-se como referência o salário mínimo líquido de R\$ 427,80 – descontando-se 8% de contribuição previdenciária do salário.



As horas despendidas para um trabalhador com remuneração de um salário mínimo, para adquirir todos os produtos da cesta básica passou de 97 horas e 59 minutos em janeiro para 82 horas e 55 minutos em fevereiro (Tabela 2).

Tabela 2 – Preço médio, gasto mensal e tempo de trabalho necessário, Cesta Básica, Ilhéus, Bahia, 2009

Produtos	Preço médio (R\$)		Qtde.	Gasto mensal Fevereiro (R\$)	Tempo de trabalho necessário
	Janeiro 2009	Fevereiro 2009			
Carne (kg)	11,80	11,53	4,5	51,89	24 h 33 min
Leite (L)	1,45	1,47	6,0	8,82	4 h 10 min
Feijão (kg)	3,24	3,01	4,5	13,54	6 h 24 min
Arroz (kg)	2,03	1,95	3,6	7,03	3 h 20 min
Farinha (kg)	1,80	1,80	3,0	5,41	2 h 34 min
Tomate (kg)	2,31	2,13	12,0	25,59	12 h 6 min
Pão (kg)	3,32	3,38	6,0	20,29	9 h 36 min
Café (g)	8,80	8,83	300	2,65	1 h 15 min
Banana (Dz)	1,80	3,00	7,5	22,50	10 h 39 min
Açúcar (kg)	1,25	1,56	3,0	4,68	2 h 13 min
Óleo (ml)	2,53	2,68	900	2,68	1 h 16 min
Manteiga (g)	13,40	13,55	750	10,16	4 h 48 min
Total				175,24	82 h 55 min

Cesta básica de acordo com o Decreto-Lei no. 399 de 30 de abril de 1938, que instituiu as Comissões do Salário Mínimo.

Fonte: Projeto de extensão Acompanhamento do Custo da Cesta Básica – ACCB/UESC.

Para uma família, composta de quatro pessoas (dois adultos e duas crianças, em que duas crianças equivalem a um adulto), o custo da cesta básica para seu sustento, durante o mês de fevereiro, atingiria o valor de R\$525,72, equivalente a aproximadamente 1,13 vezes o salário mínimo bruto de R\$ 465,00.

Ao analisar os últimos seis meses, verifica-se aumento no custo da cesta básica em Ilhéus em 10,4% (Tabela 3). Nesse período, o produto com maior elevação de preço foi a banana (56,25%). Já o produto que sofreu a maior redução de preço foi o feijão (-27,67%).

Nos últimos 12 meses o custo da cesta básica, em Ilhéus, subiu 1,74% (Tabela 3), sendo o açúcar o produto que apresentou maior elevação de preço (52,94%), e o feijão maior redução (-45,4%).

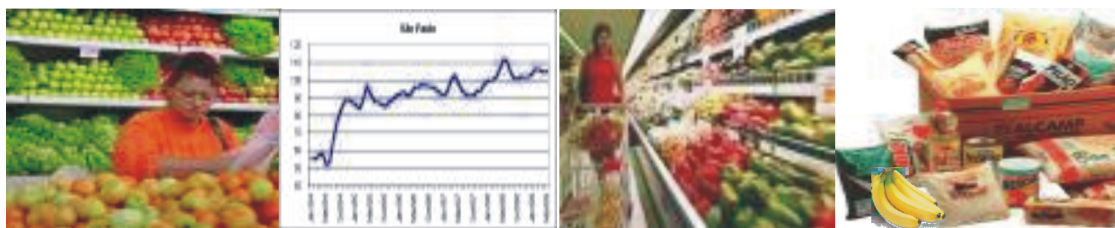


Tabela 3 – Variações mensal, semestral e anual, Cesta Básica, Ilhéus, Bahia

Produtos	Qtde.	Variação mensal* %	Variação semestral** %	Variação anual*** %
Carne (kg)	4,5	-2,28	15,41	22,67
Leite (L)	6,0	1,15	-3,29	8,09
Feijão (kg)	4,5	-7,13	-27,67	-45,40
Arroz (kg)	3,6	-3,83	-1,82	25,09
Farinha (kg)	3,0	0,00	6,71	9,29
Tomate (kg)	12,0	-7,58	23,98	2,03
Pão (kg)	6,0	1,70	-4,20	15,42
Café (g)	300	0,38	1,92	-2,57
Banana (Dz.)	7,5	66,67	56,25	-10,71
Açúcar (kg)	3,0	24,80	44,44	52,94
Óleo (ml)	900	5,93	-15,46	-14,65
Manteiga (g)	750	1,09	19,95	5,39
Total		3,55	10,40	1,74

Cesta básica de acordo com o Decreto-Lei no. 399 de 30 de abril de 1938, que instituiu as Comissões do Salário Mínimo.

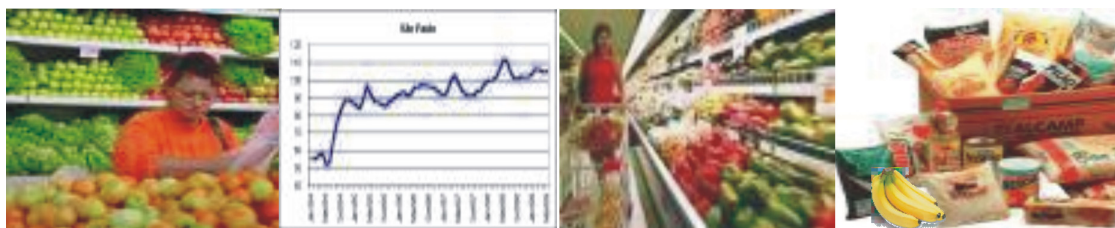
*Janeiro de 2009 a fevereiro de 2009; **Agosto de 2008 a fevereiro de 2009;***Fevereiro de 2008 a fevereiro de 2009.

Fonte: Projeto de extensão Acompanhamento do Custo da Cesta Básica – ACCB/UESC.

Em Itabuna o custo da cesta básica reduziu 0,73% em relação ao mês anterior, de R\$170,83 passou para R\$169,58 (Tabela 1). O produto que mais influenciou nessa redução foi o preço do feijão que caiu 11,48%. Os demais produtos que tiveram queda em seus preços foram: pão (-5,68%), carne (-4,63%), óleo (-2,18%), arroz (-2,09%), leite (-1,97%) e café (-1,56%) (Tabelas 4 e 5).

O preço da banana aumentou 36,36%, de R\$1,32 em janeiro para R\$1,80 em fevereiro. Outros produtos que apresentaram elevação de preço foram: açúcar (16,46%), farinha (4,08%), manteiga (2,64%) e tomate (0,15%) (Tabelas 4 e 5). O preço do arroz e leite encontra-se em sucessivas quedas desde dezembro de 2008.

O poder de compra do consumidor de Itabuna aumentou tanto pela redução no custo da cesta básica como pela elevação do valor do salário mínimo. O comprometimento do salário mínimo líquido passou de 44,74% em janeiro para 39,64% em fevereiro. O tempo despendido pelo trabalhador



para adquirir os produtos da cesta passou de 98 horas e 54 minutos, em janeiro, para 80 horas e 14 minutos, em fevereiro.

Tabela 4 – Preço médio, gasto mensal e tempo de trabalho necessário, Cesta Básica, Itabuna, Bahia, 2009

Produtos	Preço médio (R\$)		Qtde.	Gasto mensal Janeiro (R\$)	Tempo de trabalho necessário
	Janeiro 2009	Fevereiro 2009			
Carne (kg)	12,19	11,63	4,5	52,32	24 h 45 min
Leite (L)	1,44	1,41	6,0	8,45	3 h 60 min
Feijão (kg)	3,25	2,88	4,5	12,95	6 h 8 min
Arroz (kg)	2,00	1,96	3,6	7,04	3 h 20 min
Farinha (kg)	1,88	1,96	3,0	5,87	2 h 47 min
Tomate (kg)	2,15	2,16	12,0	25,87	12 h 14 min
Pão (kg)	4,11	3,88	6,0	23,26	11 h 0 min
Café (g)	8,53	8,39	300	2,52	1 h 12 min
Banana (Dz)	1,32	1,80	7,5	13,50	6 h 23 min
Açúcar (kg)	1,32	1,53	3,0	4,60	2 h 11 min
Óleo (ml)	2,75	2,69	900	2,69	1 h 16 min
Manteiga (g)	13,65	14,02	750	10,51	4 h 58 min
Total				169,58	80 h 14 min

Cesta básica de acordo com o Decreto-Lei no. 399 de 30 de abril de 1938, que instituiu as Comissões do Salário Mínimo.

Fonte: Projeto de extensão Acompanhamento do Custo da Cesta Básica – ACCB/UESC.

Em Itabuna, no mês de fevereiro, o custo da cesta básica para o sustento de uma família, composta de quatro pessoas (dois adultos e duas crianças, em que duas crianças equivalem a um adulto), atingiu o valor de R\$508,74, correspondendo a, aproximadamente, 1,09 vezes o salário mínimo bruto de R\$465,00.

Nos últimos seis meses, em Itabuna, observa-se aumento no custo da cesta básica em 0,46% (Tabela 5). A banana foi o produto que registrou a maior elevação de preço (50%), e a maior queda de preço foi do feijão (-33,07%).

Com relação à variação anual do custo da cesta básica em Itabuna (fevereiro de 2008 a fevereiro de 2009), a elevação foi de 2,34% (Tabela 5). Durante esse período, o açúcar apresentou o maior aumento de preço (46,03%) e o feijão a maior redução (-48,05%).

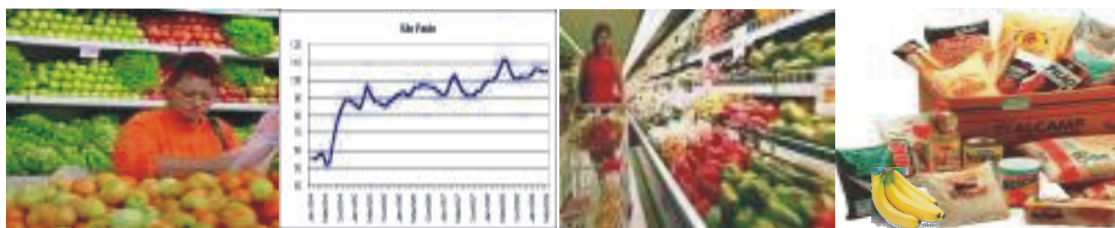


Tabela 5 – Variações mensal, semestral e anual, Cesta Básica, Itabuna, Bahia, 2009

Produtos	Qtde.	Variação mensal* %	Variação semestral** %	Variação anual*** %
Carne (kg)	4,5	-4,63	5,70	16,27
Leite (L)	6,0	-1,97	-6,73	2,05
Feijão (kg)	4,5	-11,48	-33,07	-48,05
Arroz (kg)	3,6	-2,09	-4,09	24,60
Farinha (kg)	3,0	4,08	-1,68	9,93
Tomate (kg)	12,0	0,15	9,43	19,11
Pão (kg)	6,0	-5,68	-10,88	14,02
Café (g)	300	-1,56	-3,08	-4,55
Banana (Dz)	7,5	36,36	50,00	-11,76
Açúcar (kg)	3,0	16,46	31,05	46,03
Óleo (ml)	900	-2,18	-23,80	-19,94
Manteiga (g)	750	2,64	14,24	5,73
Total		-0,73	0,46	2,34

Cesta básica de acordo com o Decreto-Lei no. 399 de 30 de abril de 1938, que instituiu as Comissões do Salário Mínimo.

*Janeiro de 2009 a fevereiro de 2009; **Agosto de 2008 a fevereiro de 2009;***Fevereiro de 2008 a fevereiro de 2009.

Fonte: Projeto de extensão Acompanhamento do Custo da Cesta Básica – ACCB/UESC.

No mercado de açúcar a restrição da oferta interna, enquanto ocorria aumento da demanda doméstica e externa provocou forte alta no preço do açúcar. Por outro lado, a queda das exportações de carnes implicou em diminuição no preço do produto.

Universidade Estadual de Santa Cruz - UESC
 Departamento de Ciências Econômicas – DCEC
 Rodovia Ilhéus – Itabuna, km 16 – Salobrinho – Ilhéus-Ba
<http://www.uesc.br/cursos/grad/bacharelecono/cestabasica/index.htm>

EQUIPE:

Mônica de Moura Pires – **Coordenadora** Marcelo Inácio Ferreira Ferraz
 Michele Dreger Vasconcelos Silva – **Estagiária** Patrícia Lopes Rosado
 Gustavo Joaquim Lisboa