

CESTA BÁSICA

BOLETIM DEZEMBRO – 2008

O custo da cesta básica na cidade de Ilhéus aumentou 2,9%, passou de R\$167,07 em novembro para R\$171,92 em dezembro (Tabela 1). O produto que mais influenciou nesse aumento foi o tomate (26,64%). Outros produtos que aumentaram de preço foram: farinha (11,78%), carne (6,52%), manteiga (5,71%) e leite (0,9%) (Tabelas 2 e 3). Desde setembro observa-se elevação no preço da carne e da manteiga. O preço do óleo está numa seqüência de reduções desde julho desse ano.

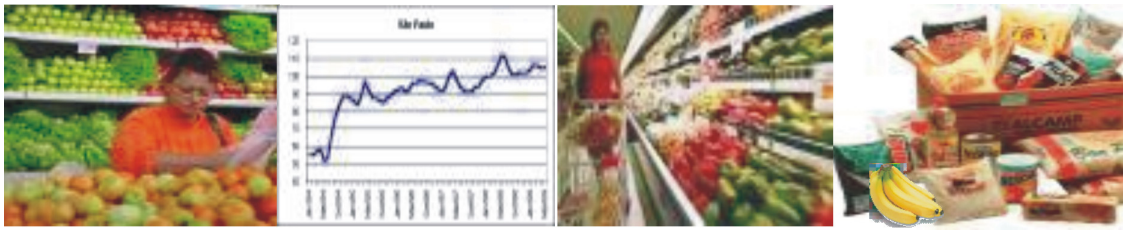
Tabela 1 – Custo da Cesta Básica (em R\$) nas cidades de Ilhéus e Itabuna, 2008

Mês	Ilhéus		Itabuna	
	Gasto mensal (R\$)	Variação mensal %	Gasto mensal (R\$)	Variação mensal %
Janeiro	158,39	7,88	163,27	9,56
Fevereiro	172,25	8,75	165,71	1,49
Março	164,02	-4,78	165,89	0,11
Abril	166,80	1,69	169,24	2,02
Maio	174,54	4,64	180,08	6,41
Junho	169,38	-2,96	181,78	0,94
Julho	171,09	1,01	187,80	3,31
Agosto	158,73	-7,22	168,80	-10,12
Setembro	151,74	-4,40	159,72	-5,38
Outubro	159,55	5,15	165,01	3,31
Novembro	167,07	4,71	166,25	0,75
Dezembro	171,92	2,90	179,38	7,90

Cesta básica de acordo com o Decreto-Lei no. 399 de 30 de abril de 1938, que instituiu as Comissões do Salário Mínimo.

Fonte: Projeto de extensão Acompanhamento do Custo da Cesta Básica – ACCB/UESC.

Já o preço do feijão, reduziu 20,58%, passou de R\$3,81 (novembro) para R\$3,03 em dezembro. Os outros produtos que tiveram redução de preço



foram: banana (11,76%), óleo (5,71%), arroz (4,09%), café (1,57%), açúcar (1,39%) e pão (0,15%).

O aumento no custo da cesta básica ocasionou redução do poder de compra em dezembro comparativamente ao mês anterior. O comprometimento do rendimento líquido que era 43,76% em novembro passou para 45,03% em dezembro, tomando-se como referência o salário mínimo líquido de R\$ 381,80 – descontando-se 8% de contribuição previdenciária do salário bruto de R\$415,00. Sendo assim, as horas despendidas para um trabalhador com remuneração de um salário mínimo, para adquirir todos os produtos da cesta básica aumentou de 96 horas e 43 minutos em novembro para 99 horas e 32 minutos em dezembro (Tabela 2).

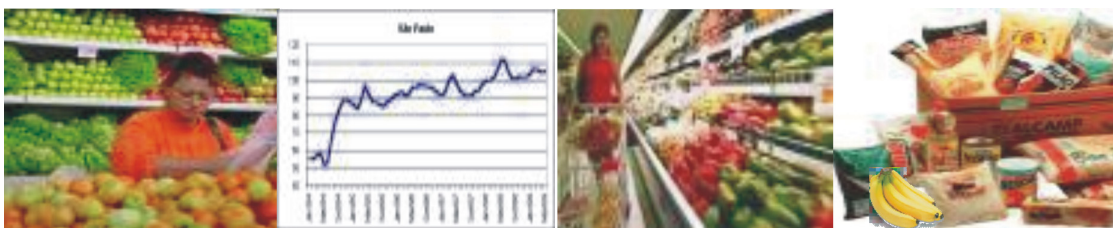
Tabela 2 – Preço médio, gasto mensal e tempo de trabalho necessário, Cesta Básica, 2008, Ilhéus, Bahia

Produtos	Preço médio (R\$)		Qtde.	Gasto mensal Dezembro (R\$)	Tempo de trabalho necessário
	Novembro 2008	Dezembro 2008			
Carne (kg)	11,56	12,31	4,5	55,41	32 h 5 min
Leite (L)	1,48	1,49	6,0	8,96	5 h 11 min
Feijão (kg)	3,81	3,03	4,5	13,62	7 h 53 min
Arroz (kg)	2,04	1,96	3,6	7,04	4 h 5 min
Farinha (kg)	1,67	1,87	3,0	5,60	3 h 15 min
Tomate (kg)	1,93	2,44	12,0	29,33	16 h 59 min
Pão (kg)	3,33	3,32	6,0	19,95	11 h 33 min
Café (g)	8,45	8,35	300	2,50	1 h 27 min
Banana (Dz)	2,04	1,80	7,5	13,50	7 h 49 min
Açúcar (kg)	1,20	1,18	3,0	3,55	2 h 3 min
Óleo (ml)	2,80	2,64	900	2,64	1 h 32 min
Manteiga (g)	12,38	13,10	750	9,82	5 h 41 min
Total				171,92	99 h 32 min

Cesta básica de acordo com o Decreto-Lei no. 399 de 30 de abril de 1938, que instituiu as Comissões do Salário Mínimo.

Fonte: Projeto de extensão Acompanhamento do Custo da Cesta Básica – ACCB/UESC.

Para uma família, composta de quatro pessoas (dois adultos e duas crianças, em que duas crianças equivalem a um adulto), o custo da cesta básica para seu sustento, durante o mês de outubro, atingiria o valor de R\$515,76, equivalente a aproximadamente 1,24 vezes o salário mínimo bruto de R\$ 415,00.



Ao analisar os últimos seis meses, verifica-se aumento no custo da cesta básica em Ilhéus em 1,5% (Tabela 3). Nesse período, o produto com maior queda de preço foi o feijão (-43,44%). Já o produto que sofreu a maior elevação de preço foi a banana (36,36%).

Nos últimos 12 meses o custo da cesta básica, em Ilhéus, subiu 17,1% (Tabela 3), sendo o tomate o produto que apresentou maior elevação de preço (144,42%), e o feijão maior redução (-39,36%).

Tabela 3 – Variações mensal, semestral e anual, Cesta Básica, Ilhéus, Bahia

Produtos	Qtde.	Variação mensal* %	Variação semestral** %	Variação anual*** %
Carne (kg)	4,5	6,52	24,24	33,10
Leite (L)	6,0	0,90	-0,44	0,90
Feijão (kg)	4,5	-20,58	-43,44	-39,36
Arroz (kg)	3,6	-4,09	-4,09	31,34
Farinha (kg)	3,0	11,78	14,52	33,33
Tomate (kg)	12,0	26,64	-4,52	144,42
Pão (kg)	6,0	-0,15	-4,73	18,33
Café (g)	300	-1,57	-2,72	-6,02
Banana (Dz.)	7,5	-11,76	36,36	-25,00
Açúcar (kg)	3,0	-1,39	4,72	34,47
Óleo (ml)	900	-5,71	-24,57	-6,05
Manteiga (g)	750	5,71	16,21	5,36
Total		2,90	1,50	17,10

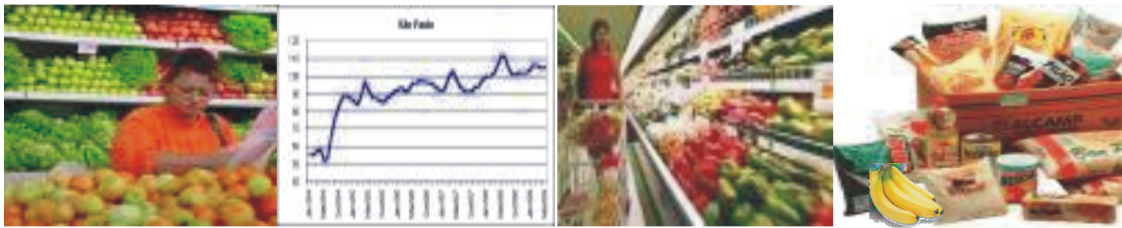
Cesta básica de acordo com o Decreto-Lei no. 399 de 30 de abril de 1938, que instituiu as Comissões do Salário Mínimo.

*Novembro de 2008 a dezembro de 2008; **Junho de 2008 a dezembro de 2008;***Dezembro de 2007 a dezembro de 2008.

Fonte: Projeto de extensão Acompanhamento do Custo da Cesta Básica – ACCB/UESC.

Em Itabuna o custo da cesta básica aumentou 7,9% em relação ao mês anterior, de R\$166,25 passou para R\$179,38 (Tabela 1). O produto que mais influenciou nesse aumento, foi o preço da banana que aumentou 60%. Os demais produtos que tiveram seus preços aumentados foram: tomate (17,61%), carne (8,5%), pão (8,11%), manteiga (5,58%) e café (3,63%) (Tabelas 4 e 5).

O preço do feijão caiu 14,77%, de R\$3,73 em novembro para R\$3,18 em dezembro. Outros produtos que apresentaram redução de preço foram:



óleo (-10,8%), açúcar (-3,79%), leite (-3,36%), arroz(-0,96%) e farinha (-0,36%) (Tabelas 4 e 5). O preço do óleo encontra-se em queda sucessiva desde julho deste ano.

O poder de compra do consumidor de Itabuna diminuiu com o aumento do custo da cesta básica. O comprometimento do salário mínimo líquido em novembro passou de 43,54% para 46,98% em dezembro. O tempo despendido pelo trabalhador para adquirir os produtos da cesta, aumentou de 96 horas e 15 minutos, em novembro, para 103 horas e 51 minutos, em dezembro.

Tabela 4 – Preço médio, gasto mensal e tempo de trabalho necessário, Cesta Básica, Itabuna, Bahia

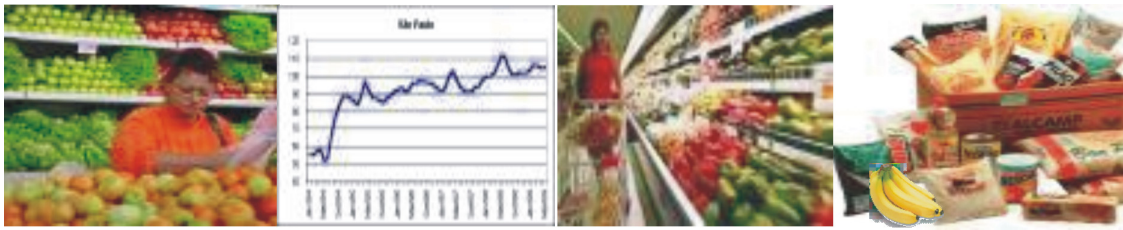
Produtos	Preço médio (R\$)		Qtde.	Gasto mensal Dezembro (R\$)	Tempo de trabalho necessário
	Novembro 2008	Dezembro 2008			
Carne (kg)	11,71	12,71	4,5	57,18	33 h 6 min
Leite (L)	1,49	1,44	6,0	8,64	5 h 0 min
Feijão (kg)	3,73	3,18	4,5	14,31	8 h 17 min
Arroz (kg)	2,02	2,00	3,6	7,20	4 h 10 min
Farinha (kg)	1,87	1,86	3,0	5,59	3 h 14 min
Tomate (kg)	1,86	2,19	12,0	26,25	15 h 12 min
Pão (kg)	4,09	4,42	6,0	26,53	15 h 22 min
Café (g)	8,26	8,55	300	2,57	1 h 29 min
Banana (Dz)	1,20	1,92	7,5	14,40	8 h 20 min
Açúcar (kg)	1,23	1,18	3,0	3,55	2 h 3 min
Óleo (ml)	2,87	2,56	900	2,56	1 h 29 min
Manteiga (g)	13,39	14,13	750	10,60	6 h 8 min
Total				179,38	103 h 51 min

Cesta básica de acordo com o Decreto-Lei no. 399 de 30 de abril de 1938, que instituiu as Comissões do Salário Mínimo.

Fonte: Projeto de extensão Acompanhamento do Custo da Cesta Básica – ACCB/UESC.

Em Itabuna, no mês de dezembro, o custo da cesta básica para o sustento de uma família, composta de quatro pessoas (dois adultos e duas crianças, em que duas crianças equivalem a um adulto), atingiu o valor de R\$538, 14, correspondendo a, aproximadamente, 1,3 vezes o salário mínimo bruto de R\$415,00.

Nos últimos seis meses, em Itabuna, observa-se queda no custo da cesta básica em 1,32% (Tabela 5). O feijão foi o produto que registrou a



maior redução de preço (-37,65%), e o maior aumento de preço foi da carne (25,92%).

Com relação à variação anual do custo da cesta básica em Itabuna (dezembro de 2007 a dezembro de 2008), esta aumentou 20,37% (Tabela 5). Durante esse período, o tomate apresentou a maior elevação de preço (118,75 %) e o feijão maior redução (-40,79%).

Tabela 5 – Variações mensal, semestral e anual, Cesta Básica, 2008, Itabuna, Bahia

Produtos	Qtde.	Variação mensal* %	Variação semestral** %	Variação anual*** %
Carne (kg)	4,5	8,50	25,92	33,32
Leite (L)	6,0	-3,36	-2,70	1,41
Feijão (kg)	4,5	-14,77	-37,65	-40,79
Arroz (kg)	3,6	-0,96	-2,44	34,33
Farinha (kg)	3,0	-0,36	0,18	17,19
Tomate (kg)	12,0	17,61	-24,83	118,75
Pão (kg)	6,0	8,11	0,72	40,82
Café (g)	300	3,63	-1,53	-0,39
Banana (Dz)	7,5	60,00	23,08	0,00
Açúcar (kg)	3,0	-3,79	5,65	10,59
Óleo (ml)	900	-10,80	-31,37	-9,22
Manteiga (g)	750	5,58	18,83	12,05
Total		7,90	-1,32	20,37

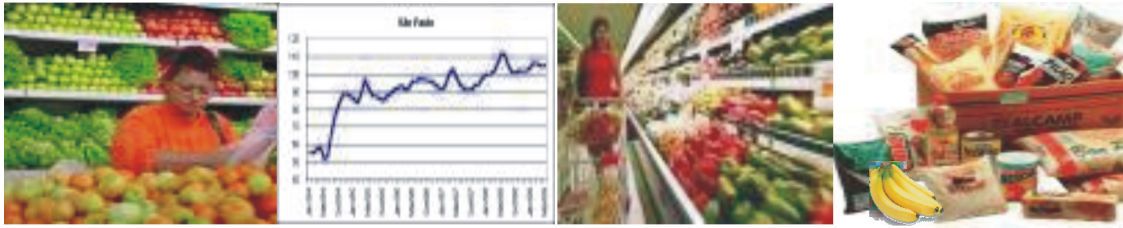
Cesta básica de acordo com o Decreto-Lei no. 399 de 30 de abril de 1938, que instituiu as Comissões do Salário Mínimo.

*Novembro de 2008 a dezembro de 2008; **Junho de 2008 a dezembro de 2008;***Dezembro de 2007 a dezembro de 2008.

Fonte: Projeto de extensão Acompanhamento do Custo da Cesta Básica – ACCB/UESC.

A diminuição da oferta e o aumento da demanda por tomate nesta época do ano proporcionou elevação do seu preço. Já a carne, teve o seu preço aumentado em função do período de entressafra.

Em contrapartida, o aumento da oferta do feijão e do arroz induziu queda no preço desses produtos. Já a redução no preço do óleo de soja decorreu das variações nas bolsas de mercado futuro e na taxa de câmbio.



Universidade Estadual de Santa Cruz - UESC

Departamento de Ciências Econômicas - DCEC

Rodovia Ilhéus - Itabuna, km 16 - Salobrinho - Ilhéus-Ba

<http://www.uesc.br/cursos/grad/bacharelecono/cestabasica/index.htm>

EQUIPE:

Mônica de Moura Pires - **Coordenadora** Marcelo Inácio Ferreira Ferraz

Michele Dreger Vasconcelos Silva- Patrícia Lopes Rosado

Estagiária

Gustavo Joaquim Lisboa